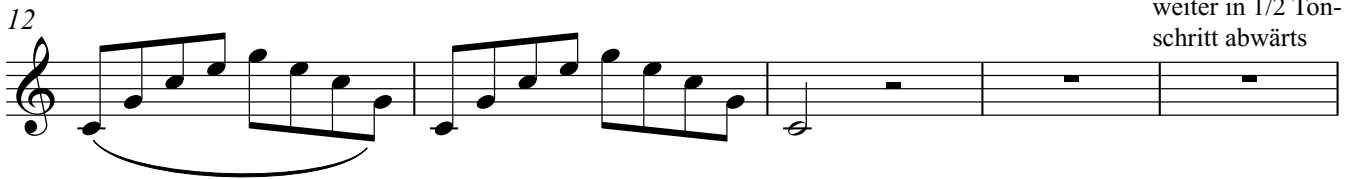


Einspielübungen (Mundstück & Instrument)

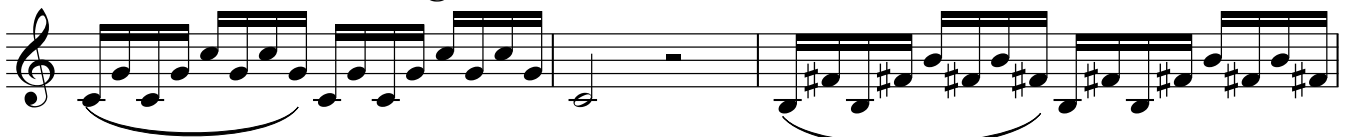
1. Legatoübungen ♩ = 52

weiter in 1/2 Ton-
schritt abwärts*mp - mf*weiter in 1/2 Ton-
schritt abwärtsweiter in 1/2 Ton-
schritt abwärts

17 2. Luft & Artikulationsübung ♩ = 80 verschiedene Artikulationen: ohne Zunge, Doppel- Trippelzunge



22 3. Flexibilitätsübung

weiter im 1/2 Ton-
schritt abwärts und in der Höhe ausbaubar

30 4. Finger-/Koordinationsübung

alle Tonarten



33 4. Cresc./ Decresc. Übung ♩ = ca. 60

weiter in 1/2 Ton-
schritt abwärts

41 5. Kombinierte Tonleiterübung

versch. Artikulationen und Dynamiken
nach Möglichkeit mehrere Oktaven

2

44



50

